

Scholing huisartsen

WDH Bergen op Zoom, Roosendaal

Vakgroep spoedeisende geneeskunde
Bravis ziekenhuis

10-11-2015

Programma

- De SEH-arts in het Bravis ziekenhuis
 - Aletha Evegaars
- Patiënten statistieken
 - Sjoerd Huijsmans
- PAUZE
- Spoedcursus ABCDE
 - Sjoerd Huijsmans
- Spoed quiz
 - Ingrid Martens & Steef Stoffelen

De SEH-arts in het Bravis ziekenhuis

Aletha Evegaars
SEH-arts^{KNMG}

10-11-2015

Disclosure belangen spreker	
(potentiële) Belangenverstremgeling	Geen / Zie hieronder
Voor bijeenkomst mogelijk relevante relaties met bedrijven¹	Bedrijfsnamen
<ul style="list-style-type: none">• Sponsoring of onderzoeksgeld²• Honorarium of andere (financiële) vergoeding³• Aandeelhouder⁴• Andere relatie, namelijk ...⁵	<ul style="list-style-type: none">••••

Inhoud

- Spoedeisende geneeskunde
- De opleiding tot SEH-arts^{KNMG}
- Taken van een SEH-arts
- De SEH-arts in het Bravis Ziekenhuis
- Een kijkje in de keuken
- Toekomstplannen

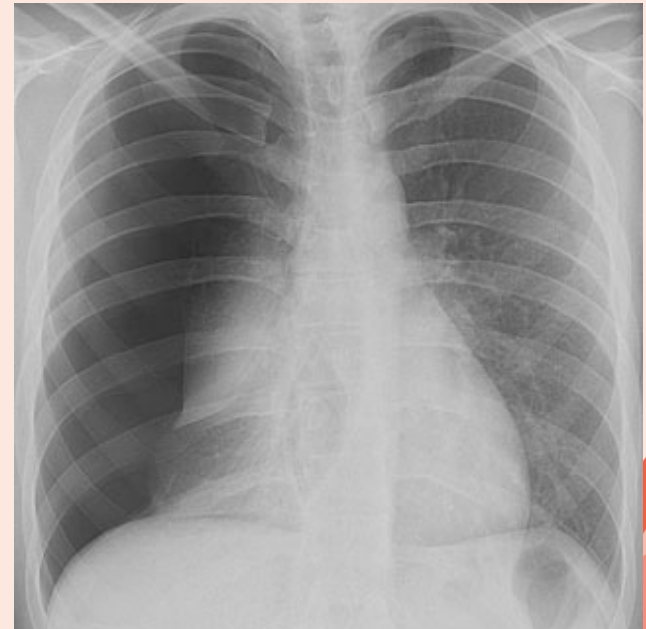
Spoedeisende geneeskunde

- Deel van het medisch spectrum waarin zorg onmiddellijk of dringend vereist is



Spoedeisende geneeskunde

- **Initiële opvang, preventie, diagnostiek en behandeling** van spoedeisende aspecten van aandoeningen van patiënten uit **alle leeftijdscategorieën**



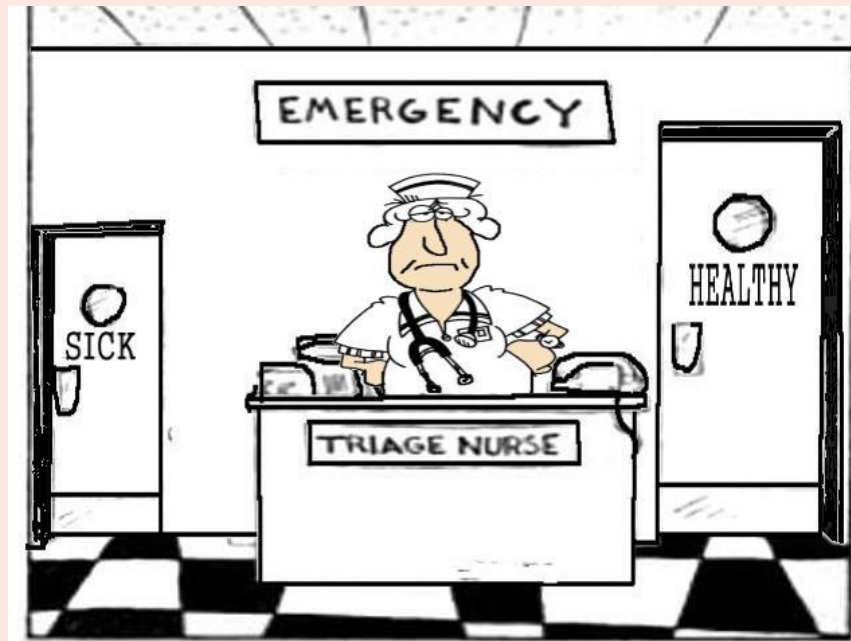
Spoeedeisende geneeskunde

- Kenmerken patiëntenpopulatie: ongedifferentieerde presentatie van een ziektebeeld



Spoedeisende geneeskunde

- Beoordeling patiënten in volgorde van medische urgentie; doelmatige toepassing van risicostratificatie



Spoedeisende geneeskunde

- Aspect “tijd” is van groot belang

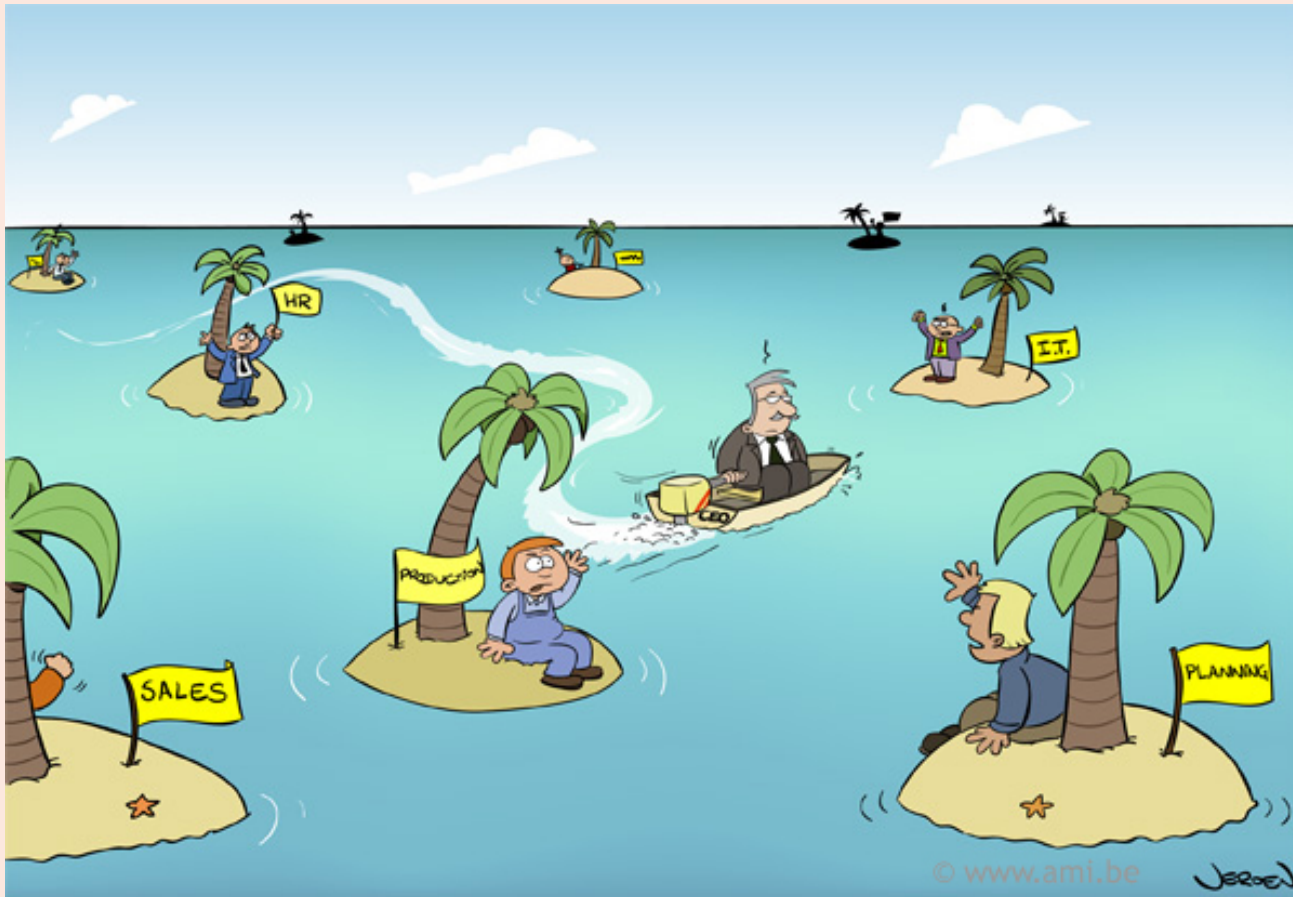


Spoedeisende geneeskunde

- Geen zorg op lange termijn
- Waarborging goed resultaat op korte en lange termijn



Waarom SEH-artsen?



Opleiding tot SEH-arts^{KNMG}

- 2000: pilot 4 ziekenhuizen, 3-jarige opleiding
- 2007: competentiegericht landelijk curriculum
- 2009: erkenning als profiel
- Heden:
 - 28 opleidingsziekenhuizen
 - ruim 400 SEH-artsen^{KNMG}
 - ruim 150 AIOS

Opleiding tot SEH-arts^{KNMG}

- Competentiegericht
- Modulaire opbouw o.b.v. thema's gekoppeld aan stages
- Onderwijs: praktijk, cursorisch (lokaal, regionaal, landelijk, verplichte cursussen), onderzoek, wetenschap
- Toetsing

Opleiding tot SEH-arts^{KNMG}

Algemeen

- 3 jaar
- Min. 50% op de SEH
- Stages
 - Anesthesiologie
 - Intensive care
 - CCU
 - Kindergeneeskunde
 - Neurologie
 - RAV/HAP/overig

Curriculum

- 18 Thema's
 - Airway
 - Breathing
 - Circulation
 - Disability
 - Exposure/environmental
 - Secondary assessment
 - Specifieke aandachtsgebieden

Wat doet de SEH-arts

- Eerste opvang en stabilisatie van de kritiek zieke en/of gewonde patiënt in alle leeftijdscategorieën

Wat doet de SEH-arts



Wat doet de SEH-arts

- Eerste opvang en stabilisatie kritiek zieke en/of gewonde patiënt alle leeftijdscategorieën
 - Do no further harm
 - Treat first what kills first
 - ABCDE
 - Airway
 - Breathing
 - Circulation
 - Disability
 - Exposure/environment

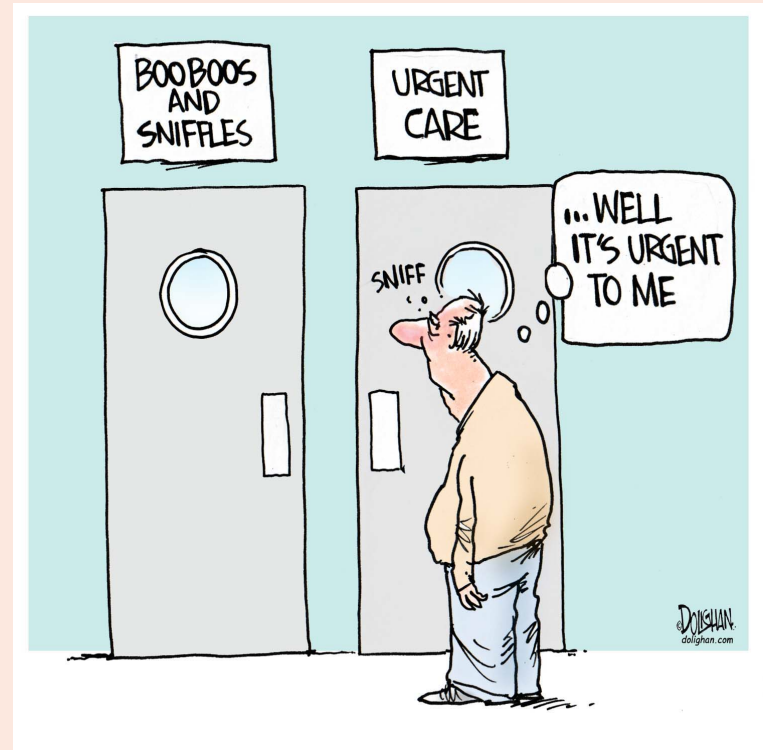
Wat doet de SEH-arts

- Eerste opvang en start behandeling van andere aandoeningen



Wat doet de SEH-arts

- Triage en risicostratificatie van de ongedifferentieerde patiënt



Wat doet de SEH-arts



Wat doet de SEH-arts

- Continuïteit op de SEH
- Nauwe samenwerking met andere specialisten, huisartsen en RAV



Wat doet de SEH-arts

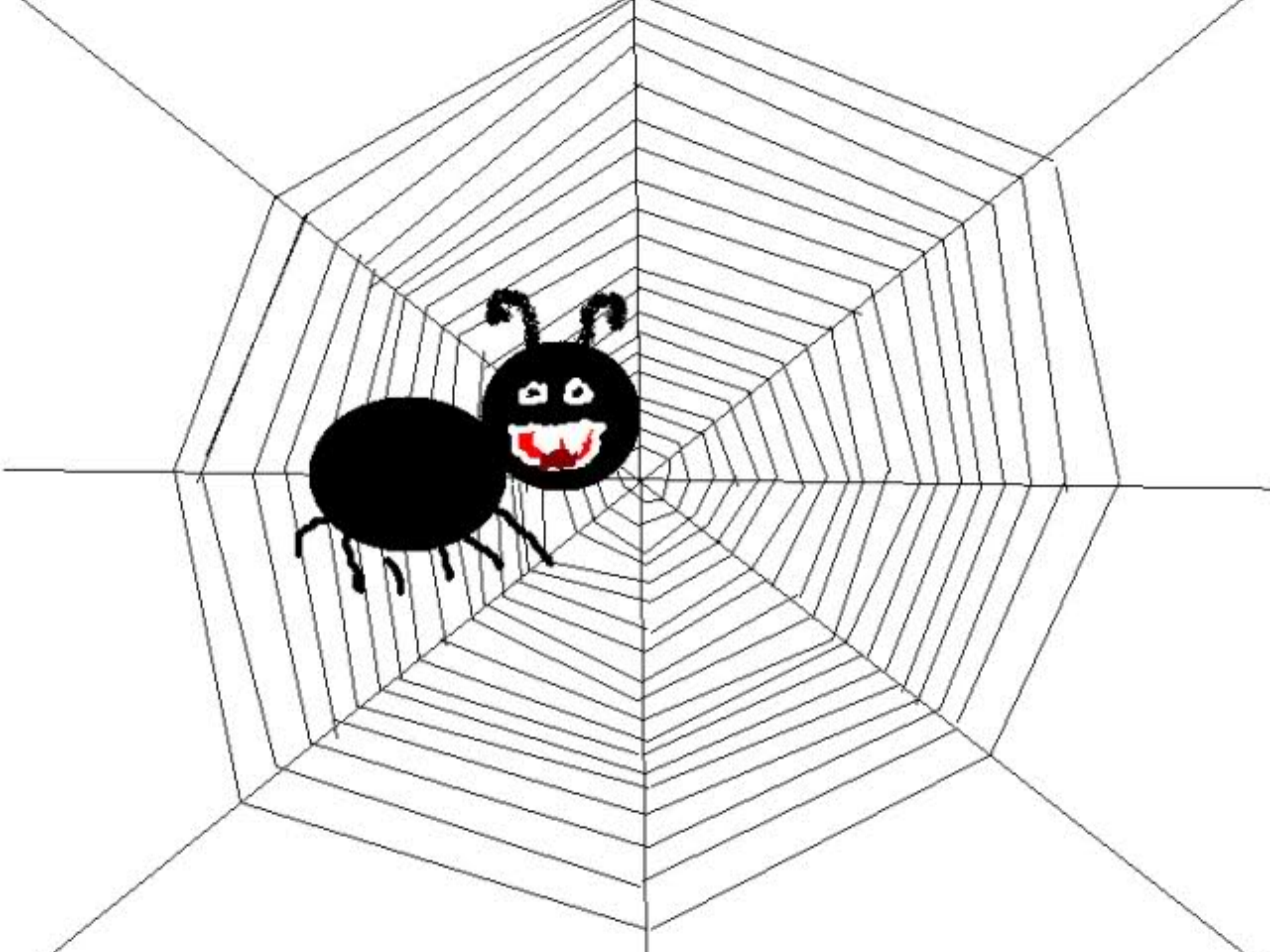
- Teamplayer



Wat doet de SEH-arts

- Coördinatie voortgang processen in de acute patiëntenzorg
- Logistiek





Medisch
specialist

Huisarts

SEH-arts

RAV

Management

Wat doet de SEH-arts *niet*



SEH-artsen in het Bravis ziekenhuis



Robbert
Groenewegen



Sjoerd Huijsmans



Liselore van
Esch



Aletha Evegaars



Annelies Holthuis



Floor Horsten



Marcel Thijssen



Alexander Jahn



Steef Stoffelen



Soufian el
Bouazati



Ingrid Martens



Ralph Boden

SEH-arts in het Bravis ziekenhuis (Bergen op Zoom)

- Zowel verwezen als onverwezen patienten
- Alle patiënten behoudens verwezen psychiatrie, verwezen obstetrie/gynaecologie, verwezen oogheelkunde
- Hoofd reanimatieteam/spoedinterventieteam
- Intubatie, beademing, 'oplijnen' instabiele patienten
- Opvang traumatologie inclusief plaatsen thoraxdrain
- Procedurele sedatie en analgesie (PSA)
- Coördinatie bij rampen (ZiROP)

SEH-arts in het Bravis ziekenhuis

- Lid van de medische staf
- 1 vakgroep Roosendaal/Bergen op Zoom
- Actief in alle ziekenhuiscommissies met raakvlak acute zorg
- Onderzoekscalamiteitencommissie
- Medisch manager SEH
- Opleiden PA, VS, co-assistenten, HAIO's, ANIOS, verpleegkundigen
- Verwijzing voor huisartsen tijdens HAP-uren

SEH-arts in het Bravis ziekenhuis

- Samenwerking HAP, RAV, GHOR, GGZ als ketenpartner
- Regionale functies focusgroep acute psychiatrie, ROAZ
- Landelijk actief in NVSHA (Ned. Ver. SEH-artsen)
- Actief als docent in 'acute' cursussen

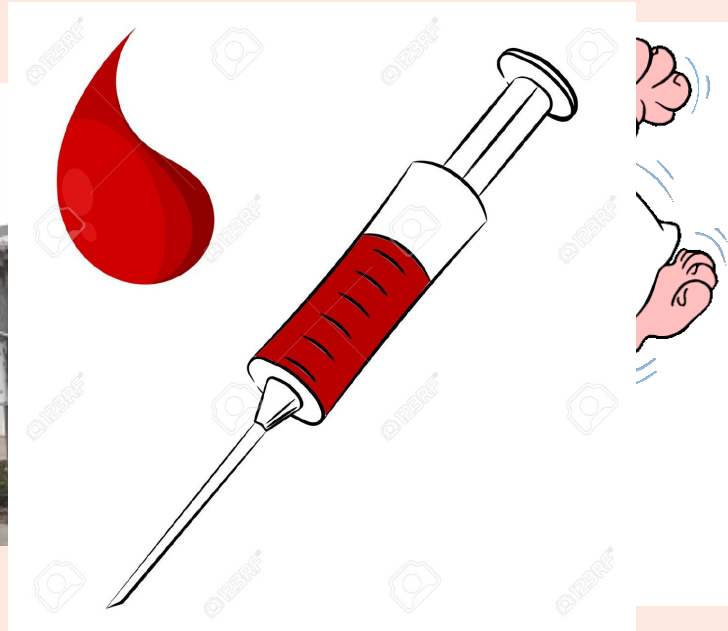
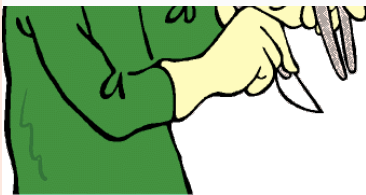
Een kijkje in de keuken...



Aankondiging patiënt

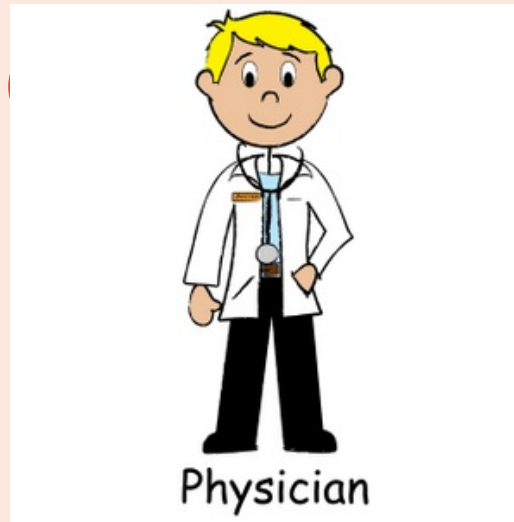


1^e beoordeling SEH

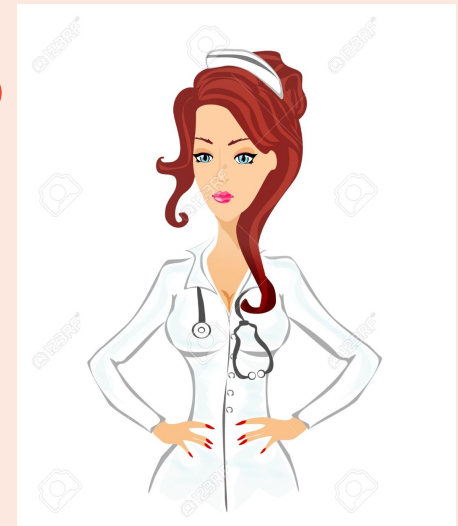




e b



g S



1^e beoordeling SEH



Toekomstplannen

- Gezamenlijk dienstrooster SEH-artsen
- SEH-arts als hoofdbehandelaar
- Contact huisarts 24/7 voor verwijzing naar SEH
- Spoedechografie
- Complex acute zorg, locatie Bergen op Zoom
- CT-scan op SEH



Like

PHYSICIAN

